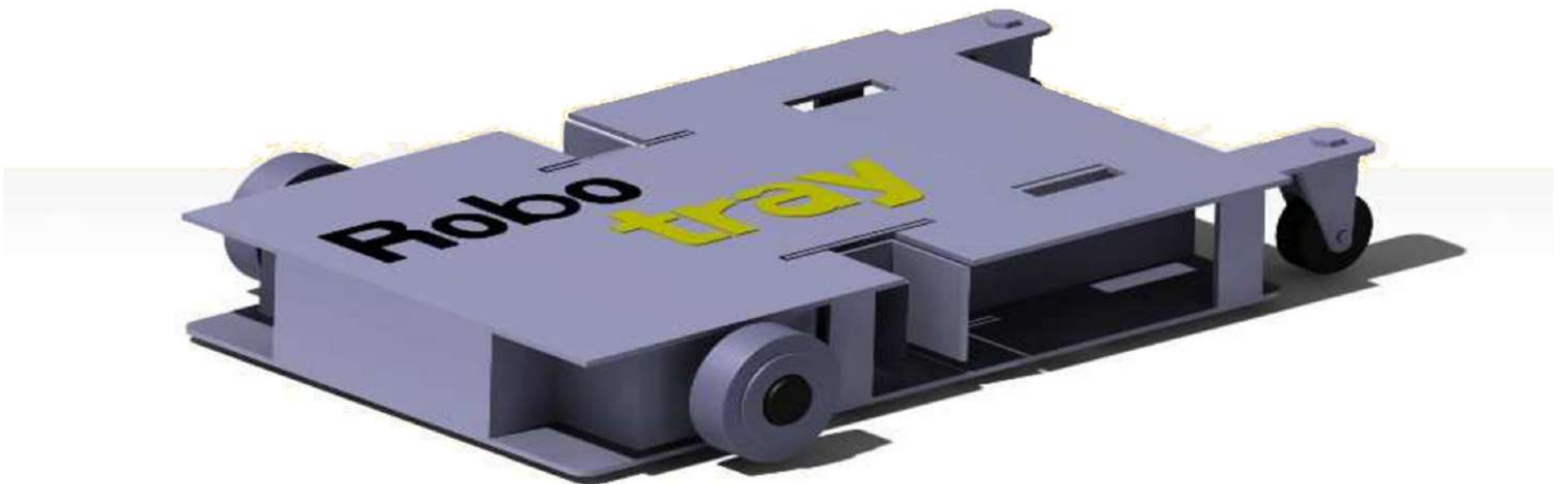


# ROBOCART

AUTOMATISIERTES GEFÜHRTES FAHRZEUG  
(AUTONOM)



**Robotray**

## ROBOCART:

Bewegen Sie Gestelle und Korbwagen mit einem von Robotray® patentierten AGV-System in der Anlage. Verwaltet die Bewegung von Racks ohne Arbeit. Es garantiert konstante Verfügbarkeit und unbegrenzte Abdeckung dank seines autonomen Batterieladestationssystems, das für NON-STOP-PRODUKTION sorgt. Präzise und umkehrbare Lenksteuerung und Programmierung des Systems mit Fernzugriff. Der Ursprung und das Ziel sind vollständig anpassbar und umfassen Funktionen zur automatischen Übermittlung von Reiseberichten.

100% zuverlässig und sicher, elektromagnetisches Bremssystem, Hindernissensor mit Not-Aus und Warnalarm mit Blinklicht, Standardausstattung.

Robocart® verbessert die Produktivität und Prozesseffizienz und reduziert gleichzeitig Risiken und Arbeitskosten, wodurch die Sicherheit der Bediener und der gesamte Anlagenbetrieb erhöht werden

# ROBOCART

AUTOMATISIERTES GEFÜHRTES FAHRZEUG  
(AUTONOM)

## SPEZIFIKATIONEN:

- Bewegen Sie Gestelle und Wagen in Ihrem Werk
- Niedriges Profil: Haken Sie die Gestelle von unten ein
- Drahtlose Übertragung von Leistungsdaten.
- Magnetbandpfad. (Optionales Indoor-GPS)
- Genaue Adresse. Elektromagnetisches Bremsen
- Hindernissensor (Sonde). Akustische Alarmer und Lichter
- Fernzugriff, E-Mail / Alarm-Textnachrichten
- HMI-Farb-Touchscreen, mehrsprachige Menüs
- Zu den Steuerungen gehört die SPS AB / Omron / Siemens
- **MESSUNGEN DES BASISYSTEMS:**
  - **BREITE:** 48.895cm/19.25in
  - **LÄNGE:** 92.233cm/36.3125in
  - **HÖHE:** 11.43cm/4.5in
- **BASIS-SYSTEMGEWICHT:** 22,67Kg / 50lbs

## VORTEILE:

- Löschen Sie den Job
- Reduzieren Sie die Vergütungskosten Ihrer Mitarbeiter
- Vermeiden Sie Aufwendungen für
- Mitarbeiterstreitigkeiten
- Erhöhen Sie die Produktion. Höhere Ausführungsrate
- Kompakt Platzsparende Designs
- Flexibel. Erweiterbare Funktionen
- Rahmen öffnen. Einfach zu reinigen und zu pflegen
- Schnelle Amortisation der Investition. 18-monatiger ROI

## MODELLE:

### A) Basissystem

- 1 Fahrzeug
- Ladegerät

### B) Erweitertes System

- 2 Fahrzeuge
- Ladegerät und Controller



*Check the Video!!*