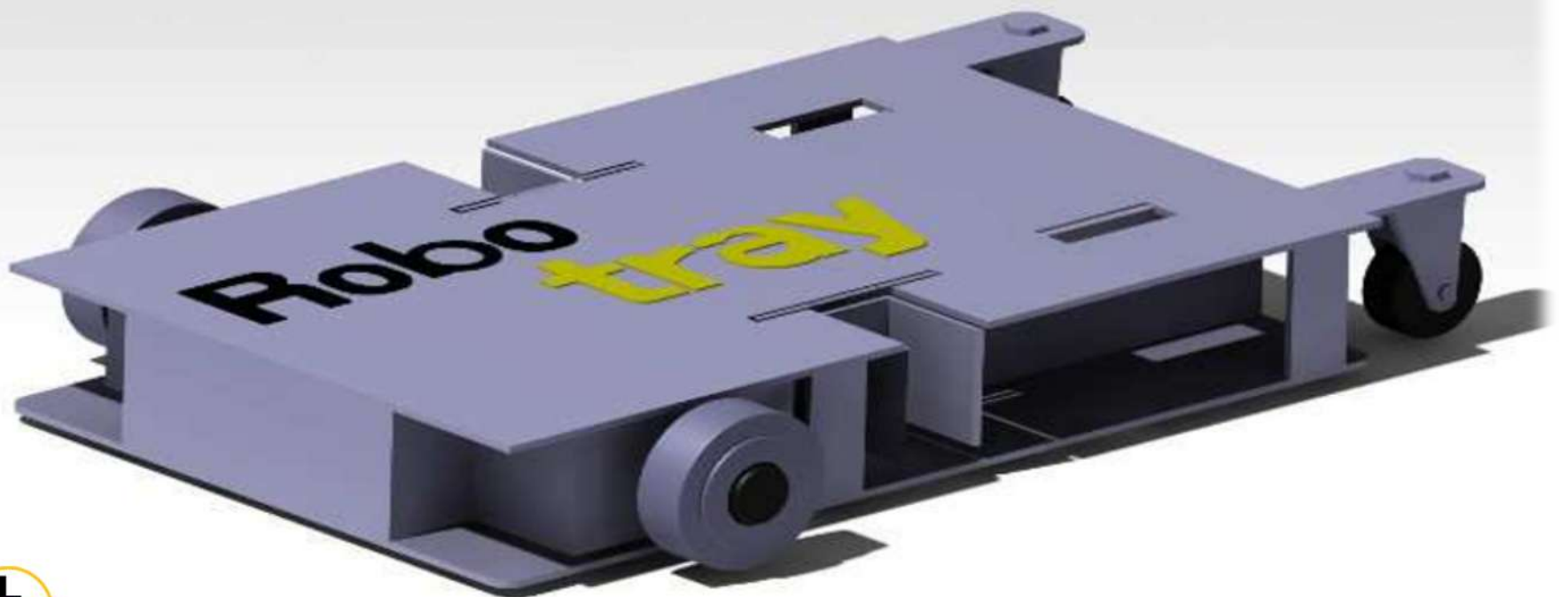


ROBOCART (AGV)

VÉHICULE GUIDÉ AUTOMATISÉ



ROBOCART:

Déplacez les supports et les chariots de panier dans l'usine à l'aide d'un système AGV breveté Robotray®. Gère le mouvement des racks sans travail. Il garantit une disponibilité constante et une couverture illimitée grâce à son système de station de charge de batterie autonome, ce qui permet une PRODUCTION NON-STOP. Commandes de direction précises et réversibles et programmation du système avec accès à distance. L'origine et la destination sont entièrement personnalisables et incluent des capacités de soumission automatique de rapports de voyage.

100% fiable et sûr, système de freinage électromagnétique, capteur d'obstacles avec arrêt d'urgence et alarme d'avertissement avec feu clignotant, toutes les fonctionnalités standard.

Robocart® améliore la productivité et l'efficacité des processus tout en réduisant les risques et les coûts de main-d'œuvre, augmentant ainsi la sécurité des opérateurs et l'exploitation globale de l'usine.

ROBOCART (AGV)

VÉHICULE GUIDÉ AUTOMATISÉ

CARACTÉRISTIQUES:

- Déplacez les racks et les voitures dans votre usine
- Profil bas: accroche les supports par le bas
- Transmission sans fil des données de performances.
- Chemin de bande magnétique. (GPS intérieur en option)
- Adresse précise. Freinage électromagnétique
- Capteur d'obstacle (sonde). Alarmes et voyants sonores
- Accès à distance, alertes par e-mail / SMS
- Écran tactile couleur IHM, menus multilingues

- **MESURES DU SYSTÈME DE BASE:**
 - **LARGEUR:** 48.895cm/19.25in
 - **LONGUEUR:** 92.233cm/36.3125in
 - **HAUTEUR:** 11.43cm/4.5in

- **SYSTÈME DE BASE:** 22,67Kg / 50lbs

AVANTAGES:

- Supprimer le travail
- Réduire les coûts d'indemnisation des travailleurs
- Prévenir les frais de contentieux des employés
- Augmenter la production. Taux d'exécution plus élevés
- Compact Conceptions peu encombrantes
- Flexible. Capacités extensibles
- Cadre ouvert. Facile à nettoyer et à entretenir
- Récupération rapide de l'investissement. ROI 18 mois

MODÈLES:

A) Système de base

- 1 véhicule
- Chargeur de batterie

B) système étendu

- 2 véhicules
- Chargeur et contrôleur de batterie



Check the Video!!